



# PALAU OLLER POLIÈDRIC

Josep Palau Oller —el pare de Josep Palau i Fabre— neix a Barcelona el 1888 i mor a la mateixa ciutat el 1961. De ben jove vol ser pintor però a la llarga destacarà, sobretot, com un bon dissenyador. Assisteix a les acadèmies lliures de pintura de Joaquim Torres Canosa i Joan Baixas i allà coneix Josep Mompou de qui esdevé un gran amic. Entre 1909 i 1910 publica dibuixos satírics a la revista *Papitu* influenciats per Ismael Smith, també amic seu. I és en aquest període quan comença a treballar com a dibuixant de teixits i estampats, tasca en la qual, en un moment donat, s'associa amb Mompou. Palau Oller va fer milers i milers de dibuixos per al tèxtil, però la majoria es van perdre o no han estat identificats, tret dels que no li van comprar els fabricants de l'època i que ell sempre va conservar; només aquests ja sumen més de mil cinc-cents.

El casament l'any 1916 amb Eulàlia Fabre i la naixença del seu primer i únic fill, l'any següent, l'encaminen a obrir el ventall professional mitjançant la fabricació de joguines —en la qual s'avança al seu amic Joaquim Torres-Garcia—, llums i objectes decoratius, fins a dedicar-se de ple al disseny de mobiliari. Amb els mobles, Palau Oller es consolida professionalment i aquesta tasca esdevé la seva ocupació principal; arriba a crear prop de vuit mil models diferents de menjadors, dormitoris o sales d'estar, i elements solts com ara tauletes, cadires i butaques. Les diverses botigues que muntarà junt amb la seva dona —als carrers de Mallorca, Casp, rambla de Catalunya i, finalment, Diputació— seran el complement a la seva activitat de dissenyador i la plataforma de comercialització.

Paral·lelament, Palau Oller no abandona la pintura i, esperonat per l'èxit de Mompou, torna a pintar amb assiduitat i exposa la seva obra regularment a partir de mitjan anys vint. Els temes predilectes de l'artista són les flors, malgrat que també pinta bastants paisatges. Mai assolirà, però, un gran ressò amb la pintura. Això no obstant, es mantindrà sempre a prop dels seus amics artistes, intercanviarà o els comprarà obra, i farà una petita i nodrida col·lecció que llegirà al seu fill.

Palau Oller també va saber transmetre a Palau i Fabre l'ambient cultural català del primer terç del segle XX, sobretot l'artístic, el literari i el musical, una herència que el poeta sovint ha evidenciat. És per això que quan Palau i Fabre va crear la fundació pròpia va voler que només figurés el nom de Palau, en memòria, també, del seu pare.

La present exposició respon, doncs, a la voluntat del fill de vindicar el seu pare en les seves diverses ocupacions: la il·lustració, el disseny de teixits, de joguines, de petits objectes decoratius i, finalment, de mobles, així com també les seves facetes de botiguer, pintor i col·leccionista. L'exposició està dividida en tres grans espais temàtics, que corresponen a tres plantes de la Fundació Palau. *Els teixits i la moda*, *Joguines per a un poeta* i *El fabricant d'andròmines*, ocupen la planta baixa; *Les botigues i el disseny de mobles*, la primera; i, finalment, *El pintor i els seus amics* ha estat instal·lat a la "Sala de Pintura Catalana", fent-ho coincidir amb la pròpia col·lecció de Palau i Fabre.

El projecte també ha volgut incidir en el món de la producció industrial i en el de la creació i s'han establert col·laboracions amb empreses dedicades a la moda com és el cas de Gratacós i Isabel de Pedro, que han inclòs a les seves col·leccions del 2011, respectivament, teixits i vestits amb estampats creats per Palau Oller. Per la seva banda, la creadora d'art i d'indumentària Mariaelena Roqué ha creat una peça per a l'exposició prenent també com a punt de partida els dibuixos tèxtils de Palau Oller. D'aquesta forma, al cap de gairebé cent anys, l'obra d'un dissenyador mig oblidat torna a tenir vida i a ser perfectament vigent.

**Josep Casamartina i Parassols**  
Comissari de l'exposició

## ACTIVITATS

- Diumenge 25 d'abril, a les 12,30 h  
INAUGURACIÓ  
Amb la intervenció de Josep Casamartina i Parassols, Isabel de Pedro i Mariaelena Roqué
- Dijous 6 de maig, a les 19,30 h  
TAULA RODONA  
*El llegat de Palau Oller*  
A càrrec de Julià Guillamon (escriptor), Rosa Pujol (dissenyadora), Josep Manyà (dissenyador i professor de l'Escola Massana) i Fernando Amat (Vinçon).  
Moderador, Josep Casamartina i Parassols (crític d'art i comissari de l'exposició)
- Diumenge 6 de juny, a les 12 h  
TALLER INFANTIL D'ESTAMPACIÓ  
basat en motius de Palau Oller  
A càrrec de Viure l'Art  
I a les 12,30 h  
VISITA COMENTADA A L'EXPOSICIÓ  
A càrrec del seu comissari

**Josep Palau Oller**  
Dibuix d'estampat, c. 1910-1920  
CDMT, donació Josep Palau i Fabre  
Butaca del despatx de Josep Gorina. Roure tenyit i reixeta. c. 1929  
Gorina S.A.  
*Cirillo*, 1917  
Fusta pintada i teixit  
Museu del Jugué de Catalunya, donació Josep Palau i Fabre

Exposició  
25 d'abril - 29 d'agost 2010

**Fundació Palau**  
Carrer Riera, 54  
08393 Caldes d'Estrac  
Tel. 93 791 35 93  
Fax 93 791 27 51  
www.fundaciopalau.cat

**Horari**  
Abril i maig:  
De dimarts a dissabte, de 10,30 a 14 h i de 16 a 19 h  
Diumenges i festius, de 10,30 a 14 h  
Dilluns no festius, tancat  
Juny, juliol, agost i setembre:  
De dimarts a dissabte, d'11 a 14 h i de 17 a 20,30 h  
Diumenges i festius, d'11 a 14 h

**Visites guiades**  
Tel. 93 791 35 93

**Accés**  
Per carretera:  
carretera N-II o autopista C-32 (sortida 108)  
Amb tren de rodalies:  
línia C-1 de RENFE de Barcelona a Girona



**Josep Palau Oller** c. 1910-1920  
Dibuixos d'estampats  
Fundació Palau



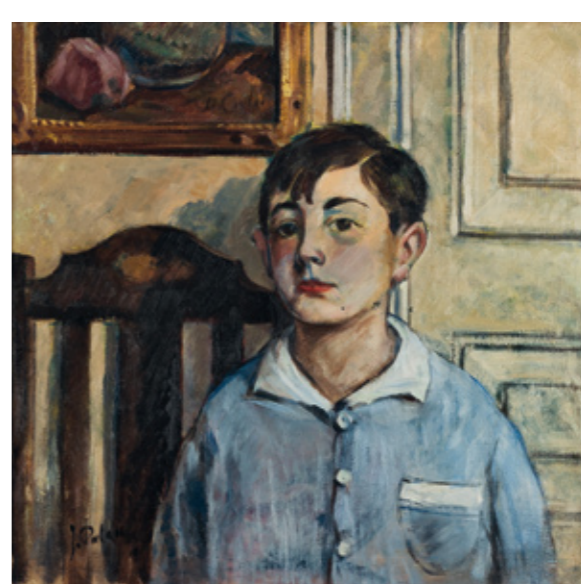
**Josep Palau Oller** 1933  
Estand *La taula parada*  
Fundació Institut Amatller d'Art Hispànic. Arxiu Mas



**Josep Palau Oller** c. 1935  
Mobiliari de la sala d'estar del seu pis del carrer Bruc de Barcelona  
Fundació Palau



**Josep Palau Oller** 1937  
Retrat de Josep Palau i Fabre.  
Llapis sobre paper  
Fundació Palau



**Josep Palau Oller** 1924  
Retrat del seu fill a l'edat de set anys.  
Oli sobre tela  
Fundació Palau



Vestit d'Isabel de Pedro



Organça de Gratacós S.A.



*Dona-ocell*, de Mariaelena Roqué