

Jornada sobre ajuntaments innovadors

Caldes d'Estrac



Optimització del patrimoni municipal

Apostes de futur del 2007



- ▶ Compromís amb el Medi Ambient
 - Plaques fotovoltaïques
 - Instal·lacions plaques tèrmiques en equipaments públics
 - Regulació enllumenat públic
- ▶ Aposta per la implantació de noves tecnologies
 - Pagament de la zona blava via SMS
 - Càmeres de videovigilància
- ▶ Rendibilitat del patrimoni municipal
 - Concessions municipals
 - Activitat econòmica

Aparcament turístic amb pèrgoles de plaques fotovoltaiques



Aspectes tècnics

1.440 mòduls
de 230 w

La més gran, en
producció de la
comarca

300 kW (331 pic)

9.900 m² superfície
(200 places aprox.)

Aparcament turístic amb pèrgoles de plaques fotovoltaiques



Aspectes mediambientals

Producció anual: 441.285 kW/any

Estalvi de CO2 anual: 216.911 kg/CO2/any

Equivalència en arbres no tallats: 121.470 arbres

Energia equivalent al consum energètic de famílies: 996



Aspectes econòmics

Inversió realitzada: 1.600.000,00€

Ingressos anuals: 90.000,00€

Ingrés total durant 25 anys (vida útil): 3.473.000,00€

Instal·lacions d'ACS en equipaments públics



Piscina Municipal

Cobertura de la piscina exterior i ús de la mateixa durant tot l'any, bona part del consum va a càrrec de les tèrmiques instal·lades (20-30% aprox.)

Ús durant tot l'any de la instal·lació amb el suport de serveis al gimnàs municipal.

Escola CEIP

Estalvi del consum de gas

Actuació compaginada amb millores dels tancaments de l'edifici (actualment en marxa amb el Departament d'Ensenyament)

Aerogenerador a la part final de la Riera



► Origen

Necessitat d'eliminar les males olors produïdes per estancament d'aigües pluvials degut al superior nivell del mar respecte el desguàs de la Riera

► Solució

Instal·lació d'un aerogenerador de 1,5 kW/h
Capacitat de generar la energia necessària per bombejar de forma autònoma aigua del mar a l'interior del bassot

Enllumenat públic per radiofreqüència amb regulació punt per punt



Consum teòric

ANY 2004: 110,686 kW/h

ANY 2012: (augment de 35 lluminàries)

Sense reducció: 104,834 kW/h sense la reducció

Amb aplicació actual: 90,204 kW/h

Amb estalvi màxim: 77,884 kW/h

- ▶ Comptem amb 367 punts regulables els quals, amb l'aplicació punt per punt permet un estalvi entre un 14% i un 25% del consum total de l'enllumenat.
- ▶ L'estalvi és de 14,400 kW/h del total, un 38% de l'estalvi d'aquests punts, que pot arribar fins un 70%

Enllumenat públic per radiofreqüència amb regulació punt per punt



- El futur passa per acabar de substituir els 516 punts que falten (finals del 2012, principis del 2013)
- Aquesta substitució significarà un estalvi addicional del 39-72 kW/h, entre 37% i el 68% del consum total de l'enllumenat
- Respecte l'any 2004, un consum de 640.429,196kW. A un consum de 488.020,982 kW (416.742,883 kW possibles)
- Passarà el 2013 a un consum de 370.722,501 kW, que es poden reduir a un mínim de 184.117,926 kW any

Pagament de la zona blava d'estacionament amb telèfon mòbil (SMS)



- Sistema pioner a Catalunya, implantat l'any 2009
- Permet més flexibilitat i comoditat a l'usuari perquè no implica desplaçament a la màquina expendedora de tiquets
- Per l'Ajuntament implica una perfecta compatibilitat amb el sistema tradicional de pagament i la reducció del nombre de expendedores
- Entre els anys 2009 i 2010, els ingressos en aquest concepte representen un 4,12% del pressupost de l'Ajuntament de Caldes d'Estrac

Videovigilància



- Sistema WiMax a tot el municipi (reinstal·lació feta)
Compatible amb el sistema d'enllumenat, proporciona les fonts d'alimentació de les càmeres

Mínima despesa d'instal·lació

Capacitat de càmeres mòbils

- Implementació progressiva del sistema del videovigilància

Seguretat preventiva

Infraccions d'ordenances

Accions incíviques i danys al mobiliari urbà

Sensació de seguretat
(el servei més ben valorat al municipi)



Gestió del patrimoni municipal



► Gestió de les concessions

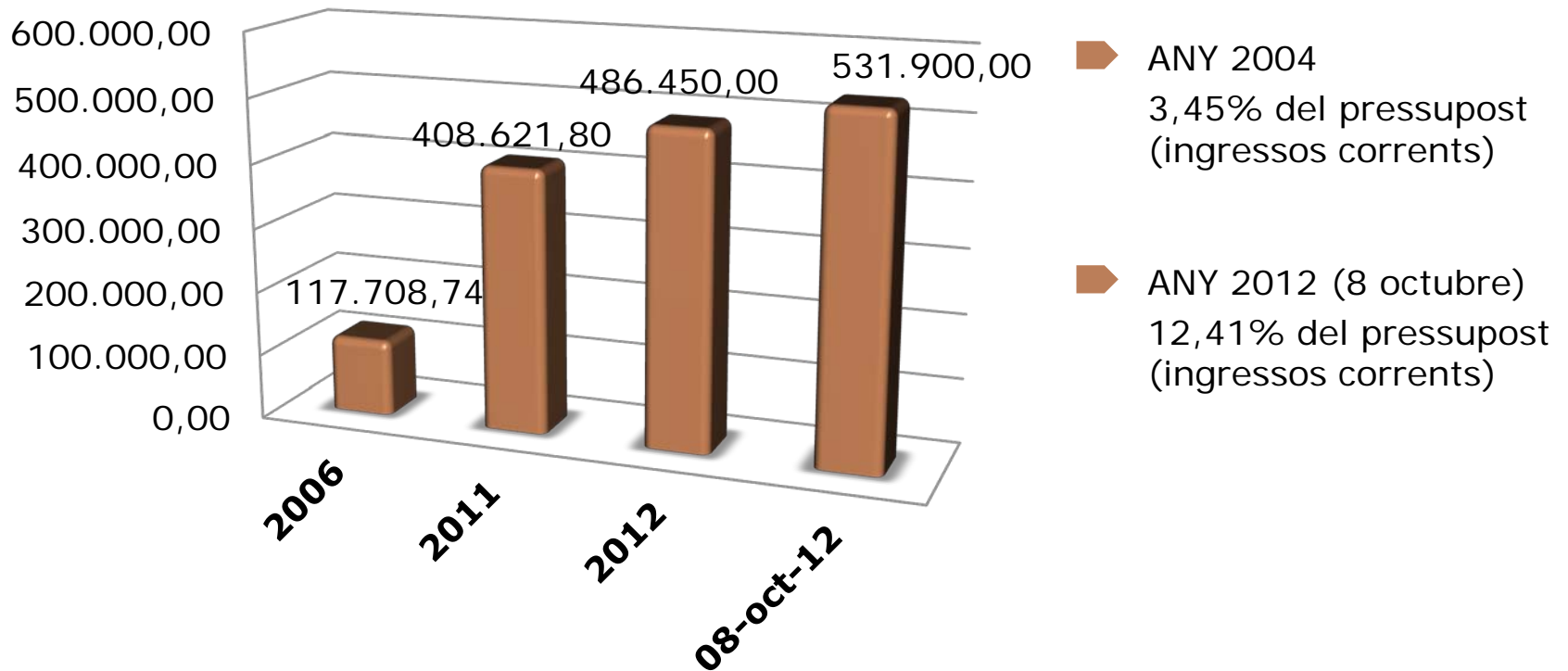
- Mòduls platja
- Mòduls parc
- Balneari Colón
- Aparcaments municipals
- Mercat municipal
- Banys termals
- Cementiri
- Zona blava d'estacionament
- Via pública
- Pavelló poliesportiu

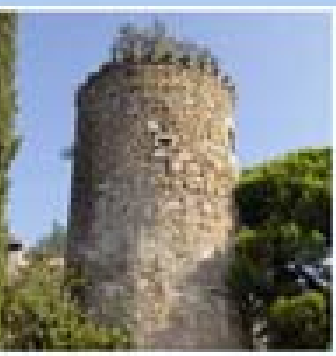
► La regularització de la gestió de les concessions municipals ha permès reinvertir en activitats diverses adreçades a la població, al mateix temps que ha produït un estalvi en l'erari públic.

Gestió del patrimoni municipal



Ingressos (€)

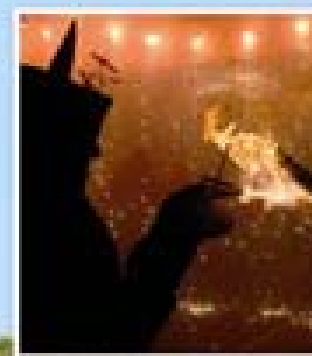
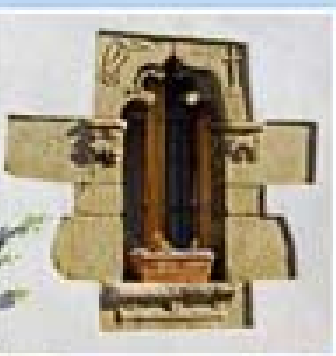




coneix/conozca/coñeza/ezagutu

CALDES

J. Estrac



Història, cultura, gastronomia, aigües termals i turisme...

www.caldetes.cat

