

**CONTRACTE DE SERVEIS DE NETEJA INSTITUT ESTEVE ALBERT**

**Procediment:** negociat

**Tramitació:**  Urgent  Ordinari

**Títol: PRESCRIPCIONS TÈCNIQUES QUE HAN DE REGIR PER A LA CONTRACTACIÓ DEL SERVEI DE NETEJA DE L'INSTITUT ESTEVE ALBERT**

**Número expedient: 01/10/2015**

**Òrgan de contractació: Director del Centre, Enric Torres i Mas**

**Adreça postal: Av. Sot del Camp, 1-3**

**Adreça internet: <http://www.institutestevealbert.cat>**



## PRESCRIPCIONS TÈCNIQUES QUE HAN DE REGIR PER A LA CONTRACTACIÓ DEL SERVEI DE NETEJA

<b>Objecte: Servei de Neteja del Centre</b>	<b>Nom Centre: Institut Esteve Albert</b>
<b>Domicili</b>	<b>Av. Sot del Camp, 1-3</b>
<b>Telèfon</b>	<b>93 743 46 64</b>
<b>Metres Quadrats:</b>	<b>3.350 m<sup>2</sup> aproximadament</b>
<b>Import total mensual màxim</b>	<b>3.509 € (iva inclòs)</b>
<b>Import total màxim</b>	<b>3.509 € x 10 mesos = 35.090 € (iva inclòs)</b>
<b>Queden excloses les següents dependències</b>	<b>Bar/menjador, rebost, laboratori 1 i aules 1.15 i 1.16.</b>
<b>Termini d'execució</b> <i>(Les pròrrogues no poden superar el termini fixat originàriament pel contracte)</i>	<b>De l'1 de gener fins el 30 de juny del 2015 i de l'1 de setembre fins el 31 de desembre de 2015.</b>

**S'adjunta un annex amb el nom de l'empresa que actualment està portant a terme aquest servei i les persones que actualment fan aquest servei per l'esmentada empresa.**

**L'edifici de Institut Esteve Albert és de nova construcció. Les instal·lacions es troben en òptimes condicions.**

### **TASQUES MÍNIMES A REALITZAR:**

Neteja diària (cada dia de presència en els locals del centre

Buidat i neteja de papereres.

Neteja de la pols del mobiliari (taules, cadires, taulells, arxivadors, pissarres)

Neteja de la pols dels estris d'oficina (maquinària, fotocopiadores, telèfon, hardware, quadres, etc.)

Neteja i desinfecció de sanitaris, i neteja de miralls, accessoris, manetes portes, portes.

Escombrat humit/mopat de la pols del terra dels despatxos, passadissos, etc.

Fregar el terra amb mopa captadora de pols.

Trasllat de les escombraries al contenidor.

Neteja setmanal.

Neteja portes entrada.

Neteja mensual.

Neteja rajoles sanitaris.





### Neteja trimestral

Neteja dels marcs i repises de les finestres.  
Neteja de les parts altes, sostres, cornises.  
Neteja a fons dels vidres de les aules per les dues cares.

- (1) En acabar cada trimestre s'ha d'haver fet a fons la totalitat del mobiliari.
- (2) En acabar el trimestre s'ha d'haver fet a fons la biblioteca.

### Neteja anual

Neteja vidres dels celoberts  
Neteja persianes/cortines interiors.

### Materials i personal

Seran a càrrec de l'empresa contractista:

- a) el cost dels materials utilitzats per a la neteja.
- b) estris i maquinària necessàries. Dins de la documentació tècnica, l'empresa haurà de presentar una relació de les màquines que farà servir per a la prestació d'aquest servei.
- c) els vestits de treball apropiats i les altres despeses necessàries per a l'adequada prestació del servei.
- d) la reposició del paper higiènic i els tovallons de ma de tots els serveis del centre.

### Horari:

El servei es prestarà a partir de les 15.00 h. En dies hàbils del calendari laboral del centre.

## **DISTRIBUCIÓ PER ZONES DE LES TASQUES A REALITZAR:**

### **Planta soterrani**

---

#### **Tallers**

Papereres	Diari
Escombrar/mopejar	Diari
Pols mobiliari	Diari
Pissarra	Diari
Fregar	Dilluns Taller tecno 1 Dimarts Taller tecno 2 Dimecres Taller d'art

---

#### **Gimnàs**

Escombrar/mopejar Divendres

---

#### **Vestidors i lavabos**

Neteja general Diari

---





---

**Vestíbul / escala/ passadissos**

Escombrar/mopejar Diari

---

**Pati**

Papereres Diari  
Escombrar porxo Setmanal

---

**Planta baixa**

---

**Vestíbul / escales/ passadissos**

Escombrar/mopejar Diari  
Fregar Diari

---

**Lavabos**

Neteja general Diari

---

**Despatxos**

Escombrar/mopejar Diari  
Pols mobiliari Setmanal  
Fregar Setmanal

---

**Departaments**

Pols mobiliari Setmanal  
Fregar Setmanal

---

**Aules**

Papereres Diari  
Escombrar/mopejar Diari  
Pols mobiliari Diari  
Pissarra Diari  
Fregar Setmanal

---





---

### Primera planta

---

#### **Vestíbul / escales/ passadissos**

Escombrar/mopejar Diari  
Fregar Diari

---

#### **Aules**

Papereres Diari  
Escombrar/ mopejar Diari  
Pols mobiliari Diari  
Pissarra Diari  
Fregar Setmanal

---

#### **Laboratoris**

Papereres Diari  
Escombrar/ mopejar Diari  
Pissarra Diari  
Pols mobiliari Setmanal  
Fregar Setmanal

---

#### **Lavabos**

Neteja general Diari





Generalitat de Catalunya  
Departament d'Ensenyament  
**Institut Esteve Albert**

Av. Sot del Camp, 1-3  
08394 Sant Vicenç de Montalt  
Tel. 93 743 46 64

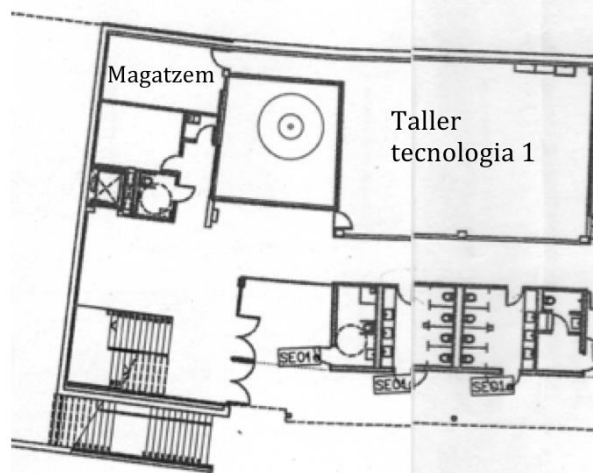
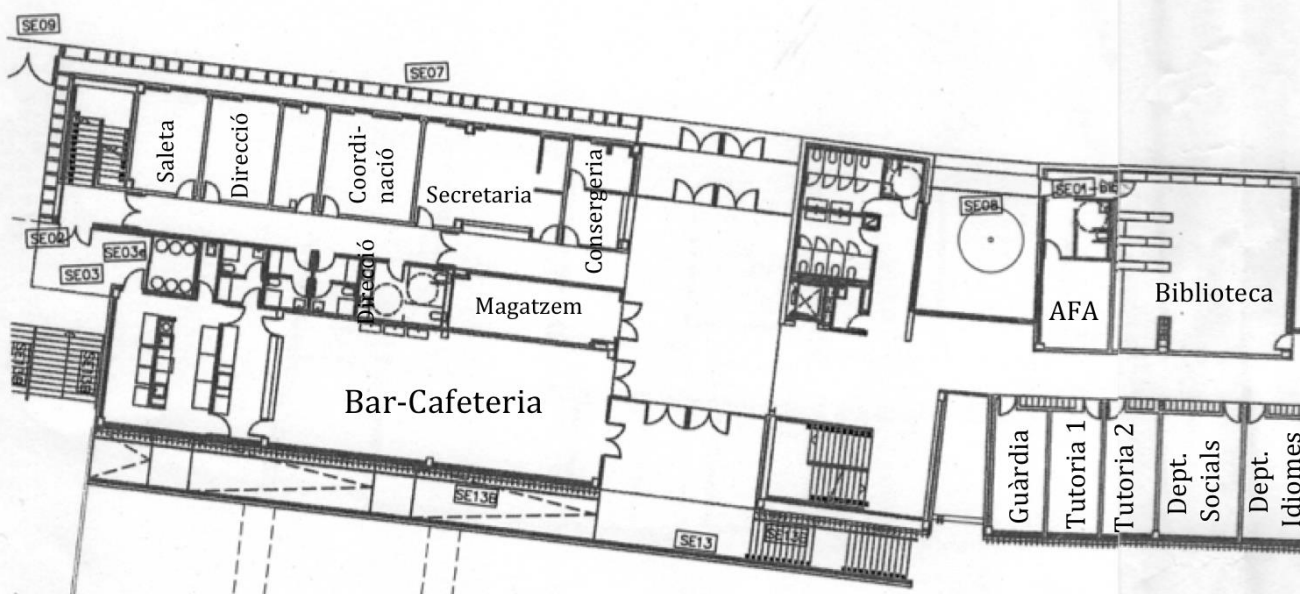
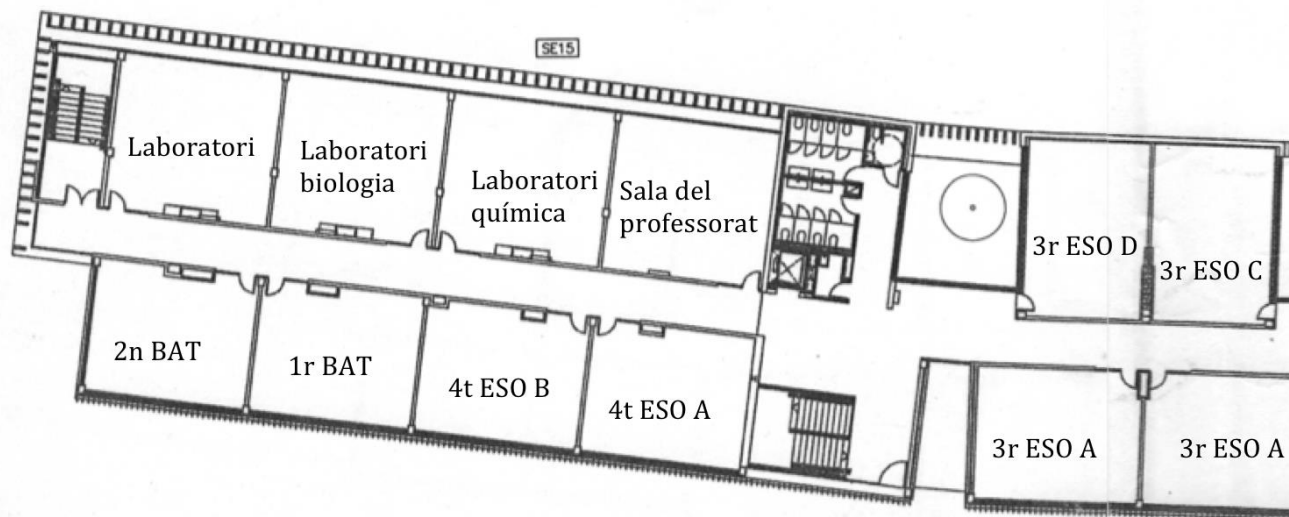
## **ANNEX 1**

**Actualment realitza el servei l'empresa Net-Mar (KRATOS MARESME SL), i fa el servei amb tres treballadores en 15 hores diàries.**



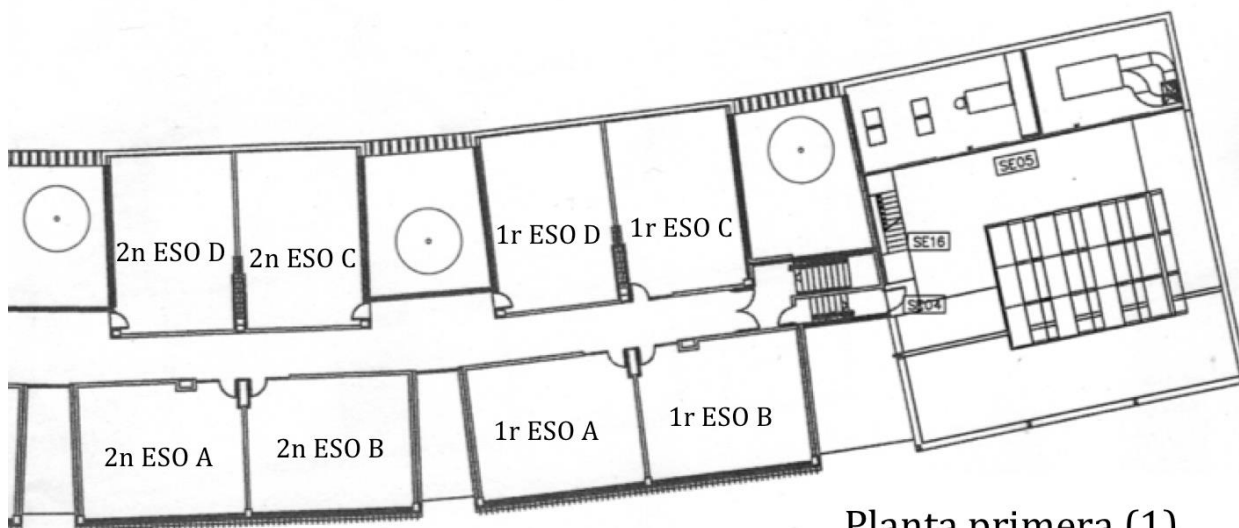
## ANNEX 2

### Plànol del centre

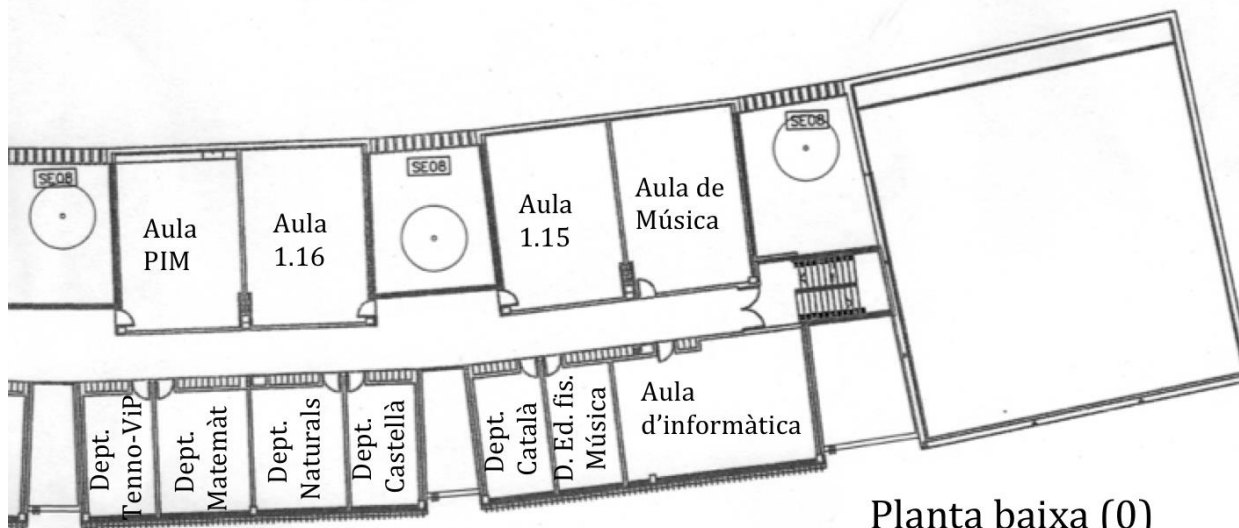


Aulari de l'institut Esteve Albert

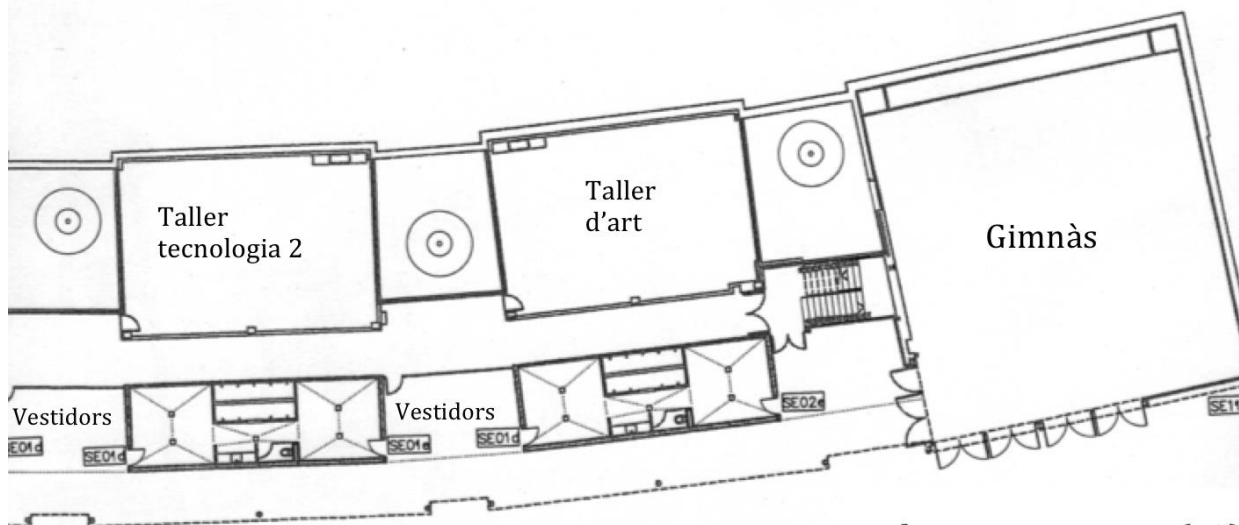
Curs 2015-2016



Planta primera (1)



Planta baixa (0)



Planta soterrani (-1)





Generalitat de Catalunya  
Departament d'Ensenyament  
**Institut Esteve Albert**

Av. Sot del Camp, 1-3  
08394 Sant Vicenç de Montalt  
Tel. 93 743 46 64

