

AJUNTAMENT

Aquest document ha estat aprovat pel Ple en sessió
Celebrada el dia ... 28 FEB 2003

La Secretària



AJUNTAMENT
CALDES D'ESTRAC

Aquest document ha estat aprovat provisionalment
Celebrada el dia ... 25 SET 2003

La Secretària



MODIFICACIÓ PUNTUAL DEL PLA ESPECIAL DE PROTECCIÓ
DEL PATRIMONI ARQUITECTÒNIC DE CALDES D'ESTRAC
FITXA NÚM. C-55

 Generalitat de Catalunya
 Departament de Política Territorial
 i Obres Públiques
Direcció General d'Urbanisme

Aprovat definitivament per la Comissió
 Territorial d'Urbanisme de Barcelona
 en sessió de 15 OCT. 2003

La secretària 

Mercè Albiol i Núñez

Aquest document ha estat aprovat pel Ple en sessió
 Celebrada el dia 25 JULI 2003

La Secretaria

Aquest document ha estat aprovat pel Ple en sessió
 Celebrada el dia 28 FEB 2003

La Secretaria

**MODIFICACIÓ PUNTUAL DEL PLA ESPECIAL DE PROTECCIÓ DEL
 PATRIMONI ARQUITECTÒNIC DE CALDES D'ESTRAC. FITXA NUM. C-55**

El Pla Especial de Protecció del Patrimoni Arquitectònic de Caldes d'Estrac cataloga, a la seva fitxa C55, l'edificació de la finca número 1 i l'entorn de la mateixa, amb els criteris de protecció que es desprenen de l'art. 14 de les seves Normes Urbanístiques, al qual es reproduïx tot seguit:

Article 14 Ordenança específica per a la protecció de la Categoria C. Edificis i/o elements de valor arquitectònic (C).

1. Condicions de l'edificació.

Són les que fitxa el Pla General vigent.

2. Volum, façanes i coberta.

Es procuraran mantenir els envolvents de l'edifici amb els elements que componen les diferents façanes i la coberta preservant els acabats, textures i colors originals.

En el cas de que s'hagi de procedir a una reforma important de l'edificació, o a la substitució de la mateixa, als nous elements de les seves façanes i coberta, tot conservant els aspectes expressament protegits per les fitxes de catalogació que s'esmenten en l'apartat 3 d'aquest article, hauran de construir-se de manera que reproduïxin les característiques fonamentals dels que substitueixen.

2- Entorn de l'edifici.

Es mantindrà la vegetació existent entorn de l'edifici, tant d'arbrat com d'enjardinament, reposant les espècies que es malmetin.



Aquest document ha estat aprovat pel Ple en sessió
Celebrada el dia ...25 JUL 2003...
La Secretaria

Aquest document ha estat aprovat pel Ple en sessió
Celebrada el dia ...28.FEB.2003...
La Secretaria

3.- Fitxa de catalogació

Formen part d'aquest article les fitxes de la C1 a la C.56, ambdues incloses, que es troben al final d'aquestes Normes, i en les que s'indiquen les condicions específiques de potenciació per a cada edifici i/o element catalogat.

Amb la modificació que es proposa es dona compliment a aquest article, en tant que l'actuació de rehabilitació de l'edifici principal es preveu realitzar-la mantenint les seves característiques fonamentals en quant a façana i coberta. En quant al jardí, es mantenen les seves parts més interessants: l'entorn de l'edificació s'integra en la seva pròpia parcel·la, i tot el front del C/ Pont del Sergent es cedeix a l'Ajuntament com a espai lliure d'ús públic, sent aquesta la part que conté l'arbrat més interessant.

La part que s'ocupa per a edificació en filera és, precisament, la menys relacionada en l'edificació, per situar-se en una plataforma molt més baixa, i amb el carrer actual, en tant que no hi té contacte.

Caldrà modificar la corresponent fitxa del Catàleg tal com figura a l'Annex.

En el document de modificació puntual es modifiquen els criteris de protecció que, per a la finca COLL (Fitxa C55) es desprenen de l'article 14 dels Text Refós del Pla Especial del Patrimoni Arquitectònic, en el sentit que es considera catalogada tota l'edificació i l'entorn de la mateixa situats a l'interior de la parcel·la del carrer Pont del Sergent, 1, AMB EL NOU LÍMIT DEFINIT PER LA MODIFICACIÓ PUNTUAL DEL PLA GENERAL D'ORDENACIÓ URBANA DE CALDES D'ESTRAC EN L'ÀMBIT DE LA RIERA DEL GORG, conservant els mateixos criteris de protecció.

Aquesta proposta de modificació resol els problemes de vialitat i accés als habitatges ja existents que donen front a la Riera del Gorg i les zones verdes que es proposen s'integren en un únic conjunt amb la zona verda del Pla

Aquest document ha estat aprovat pel Ple en sessió

Aquest document ha estat aprovat pel Ple en sessió
Celebrada el dia ... 25 JUL 2003 ...
La Secretaria

28 FEB 2003

La Secretaria

parcial La Ratlla, i l'edificabilitat i nombre d'habitatges ja s'ajusta al promís dels
entorns en que es situa la finca.

AJUNTAMENT
CALDES D'ESTRAC

SECRETARIA
INTERVENCIÓ

AJUNTAMENT
CALDES D'ESTRAC

SECRETARIA
INTERVENCIÓ

 Generalitat de Catalunya
Departament de Política Territorial
i Obres Públiques
Direcció General d'Urbanisme
Aprovat definitivament per la Comissió
Territorial d'Urbanisme de Barcelona
en sessió de 15 OCT. 2003
La secretària

Mercè Albiol i Núñez

Aquest document ha estat aprovat per Ple en sessió
Celebrada el dia 20 FEB 2003

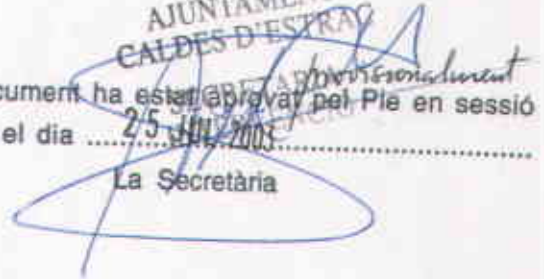
La Secretària



AJUNTAMENT
CALDES D'ESTRAC

Aquest document ha estat aprovat ^{provisionalment} pel Ple en sessió
Celebrada el dia 25 JUN 2003

La Secretària



FITXA NÚM. C 55
ACTUAL

 Generalitat de Catalunya
Departament de Política Territorial
i Obres Públiques
Direcció General d'Urbanisme
Comissió Territorial d'Urbanisme
de Barcelona

PLA ESPECIAL DE PROTECCIO DEL PATRIMONI ARQUITECTONIC DE CALDES D'ESTRAC

FITXA N° **G-55**

LOCALITZACIO
Carrer del Pont del Sargent, nº 1, Can Marcelino Coll.



Generalitat de Catalunya
Departament de Política Territorial i Obres Públiques
Direcció General d'Urbanisme
Comissió Territorial d'Urbanisme de Barcelona

AJUNTAMENT DE CALDES D'ESTRAC
REGISTRE

DESCRIPCIO
Xalet unifamiliar de Planta baixa i una planta voltat de jardí.

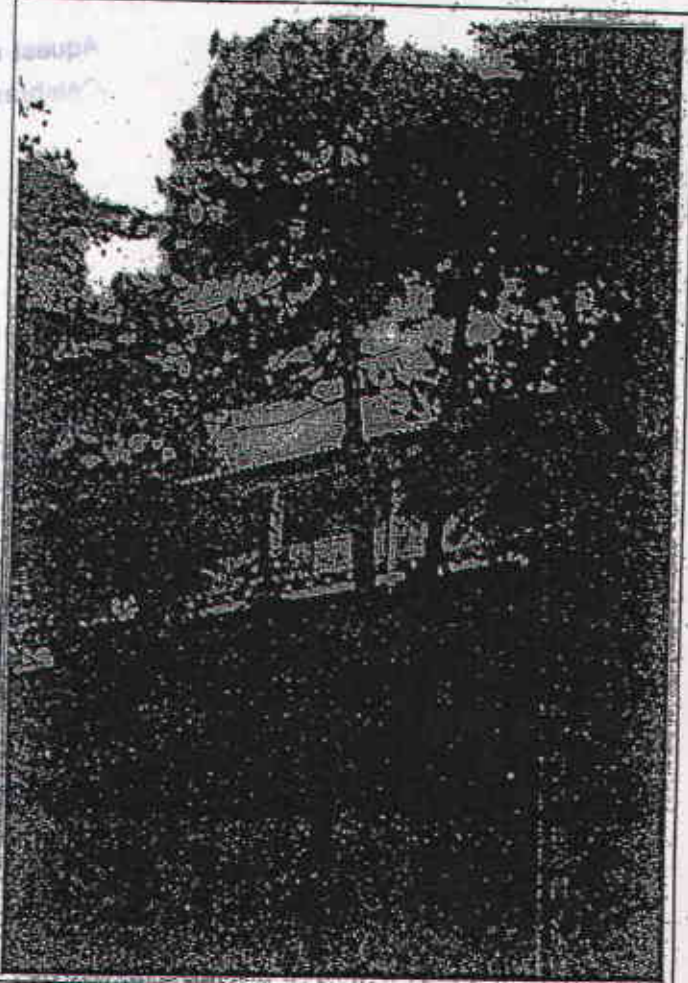
18 JUL 1995

DADES URBANISTIQUES. PLA GENERAL (aprovació definitiva: 11-07-1984)
Sòl urbà, Zona de verd privat (Zona 18),
Inventariada amb el nº 57 per l'article 55 de la Normativa del Pla General.

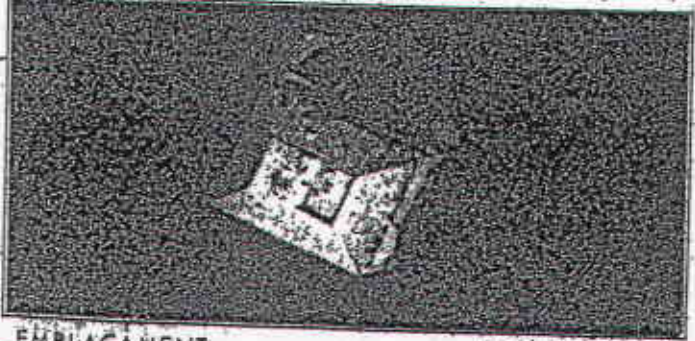
Document nº 2086

USOS ACTUALS Habitatge unifamiliar.	
ESTAT DE CONSERVACIO	
	MOLT BE BE REGULAR MALAMENT
ESTRUCTURA	X
COBERTA	X
FAÇANA	X
CONJUNT	X
VALORACIO Jardí d'extraordinaria qualitat	
OBSERVACIONS	
<p>Aprovat pel Ple de l'Ajuntament de Caldes d'Estrac el dia 6 d'octubre 1995</p> <p>El Secretari</p> <p><i>(Signatures and stamps)</i></p> <p>Aquest document ha estat aprovat pel Ple en sessió celebrada el dia 28 FEB 2000 La Secretaria</p> <p>Aquest document ha estat aprovat pel Ple en sessió celebrada el dia 25 JUN 2000 La Secretaria</p>	

FOTOGRAFIA DATA: 07-10-1990



FOTOPLANOL DATA: 10-07-1984



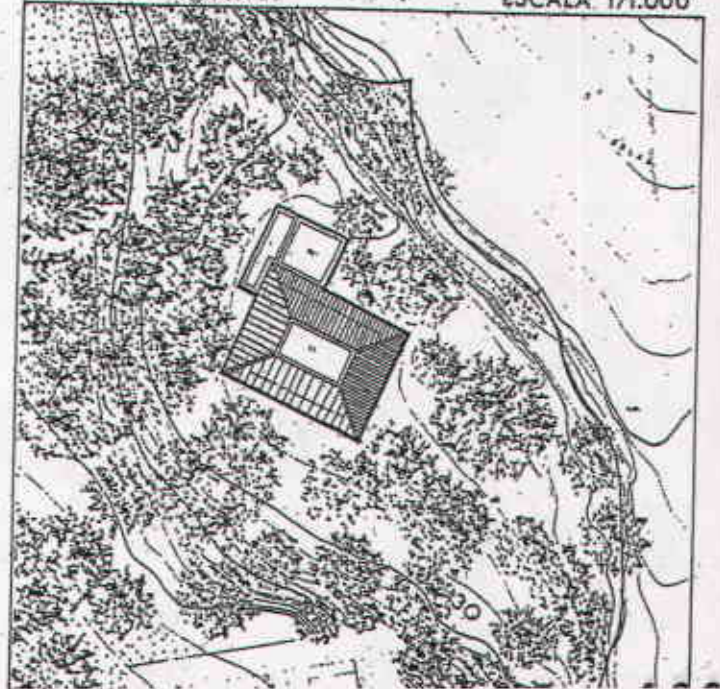
EMPLACAMENT

ESCALA 1/5.000



SITUACIO. Nord

ESCALA 1/1.000



CRITERIS D'INTERVENCIÓ

ELEMENT Es considera catalogada tota l'edificació i l'entorn de la mateixa situats a l'interior de
CATALOGAT: parcel·la del c/. Pont del Sergent, 1,

CRITERIS DE PROTECCIÓ: Els nivells de protecció de l'element catalogat es determinen en l'article 14 d'aquestes Normes Urbanístiques.

Encliment
Aquest document ha estat aprovat pel Ple en sessió
Celebrada el dia 28 FEB 2003
La Secretària

SECRETARIA
AJUNTAMENT
CALDES D'ESTRAC
INTERVENCIÓ

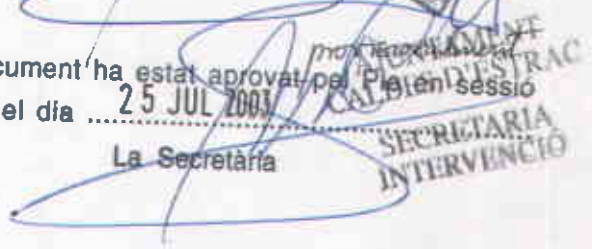
Aquest document ha estat aprovat pel Ple en sessió
Celebrada el dia 25 JUL 2003
La Secretària

Iniciament

Aquest document ha estat aprovat pel Ple en sessió
Celebrada el dia 28 FEB 2003
La Secretària



Aquest document ha estat aprovat pel Ple en sessió
Celebrada el dia 25 JUL 2003
La Secretària



FITXA NÚM. C 55
MODIFICACIÓ QUE ES PROPOSA

PLA ESPECIAL DE PROTECCIO DEL PATRIMONI ARQUITECTONIC DE
CALDES D'ESTRAC



Generalitat de Catalunya
 Departament de Política Territorial i Obres Públiques
Direcció General d'Urbanisme
 Comissió Territorial d'Urbanisme de Barcelona

FITXA N° **220**
 C-55

LOCALITZACIO

Carrer del Pont del Sargent, nº 1, Can Marcelino Coll.

DESCRIPCIO

Xalet unifamiliar de Planta baixa i una planta voltat de jardí.

18 JUL 1995

DADES URBANISTIQUES. PLA GENERAL (aprovació definitiva: 11-07-1984)

Sòl urbà, Zona de verd privat (Zona 18),

Inventariada amb el nº 57 per l'article 55 de la Normativa del Pla General.

Document 2086

FOTOGRAFIA DATA: 07-10-1990

USOS ACTUALS

Habitatge unifamiliar.

ESTAT DE CONSERVACIO

ESTRUCTURA
 COBERTA
 FAÇANA
 CONJUNT

VALORACIO

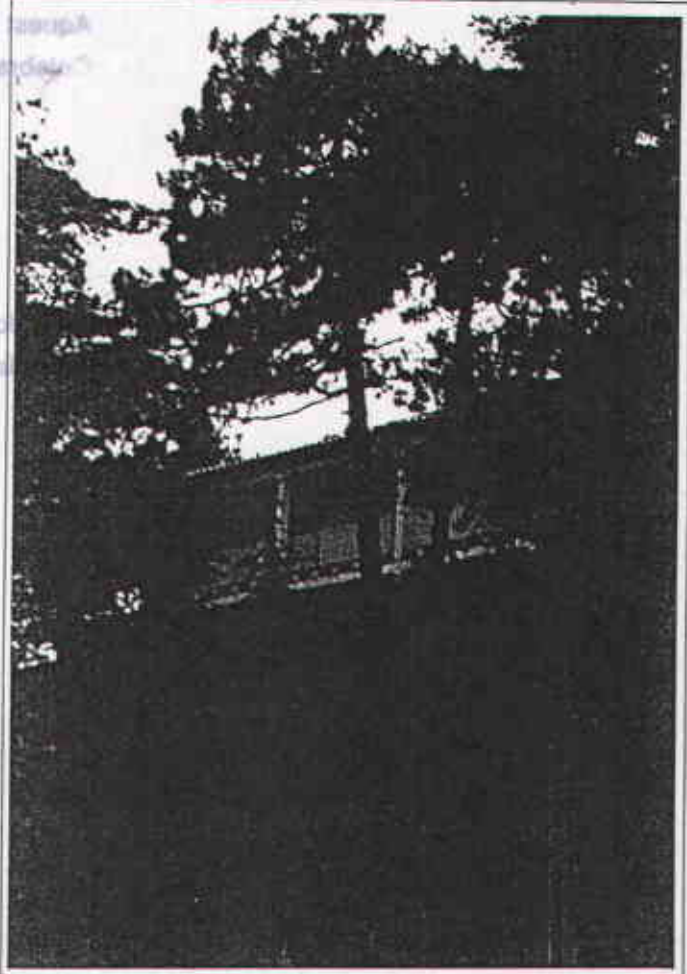
Jardí d'extraordinària qualitat

OBSERVACIONS

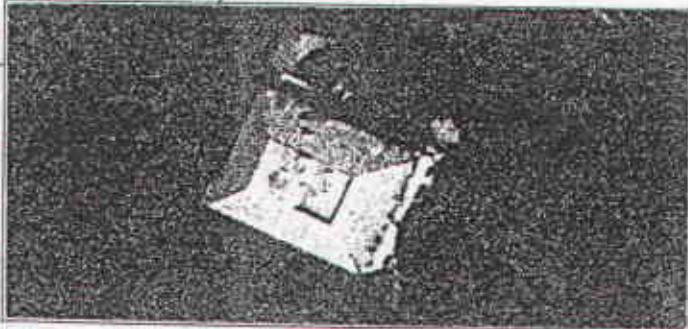
Aquest document ha estat aprovat per l'entitat competent el dia 23 JUL 2003
 Celebrada el dia 23 JUL 2003
 La Secretària

Aquest document ha estat aprovat per l'entitat competent el dia 20 FEB 2003
 Celebrada el dia 20 FEB 2003
 La Secretària

Aquest document ha estat aprovat per l'entitat competent el dia 6 OCT 1995
 Celebrada el dia 6 OCT 1995
 La Secretària



FOTOPLANOL DATA: 10-07-1984



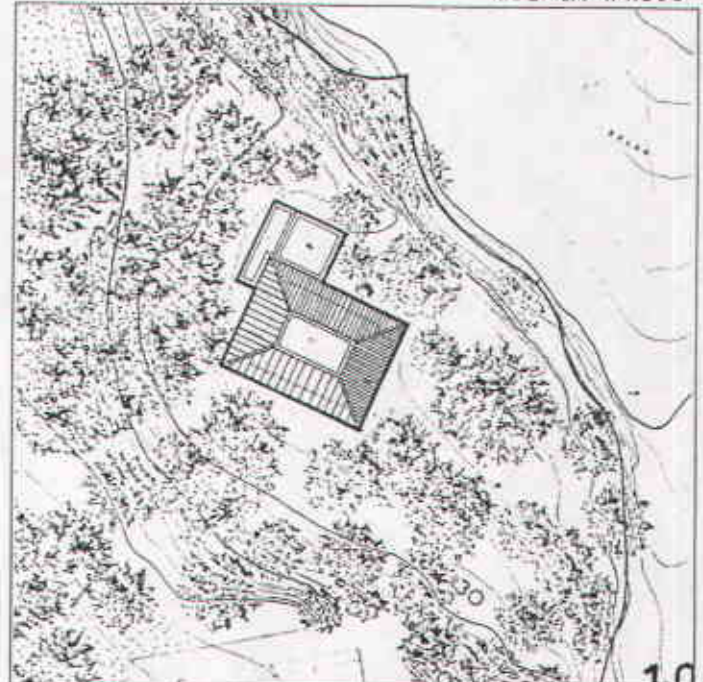
EMPLAÇAMENT

ESCALA 1/5.000



SITUACIO. Nord

ESCALA 1/1.000



ELEMENT Es considera catalogada tota l'edificació i l'entorn de la mateixa situats a l'interior de
CATALOGAT: parcel.la del c/. Pont del Sergent, 1, amb el nou límit definit per la **Modificació Puntual del P.G.O. Urbana de Caldes d'Estrac en l'àmbit de la Riera del Gorg.**

CRITERIS Els nivells de protecció de l'element catalogat es determinen en l'article 14 d'aquestes
DE PROTECCIÓ: Normes Urbanístiques.

INCORPORAT
Aquest document ha estat aprovat pel Ple en sessió
Celebrada el dia 28 FEB 2003
La Secretària

TRAC
Aquest document ha estat aprovat pel Ple en sessió
Celebrada el dia 05 JUL 2003
La Secretària