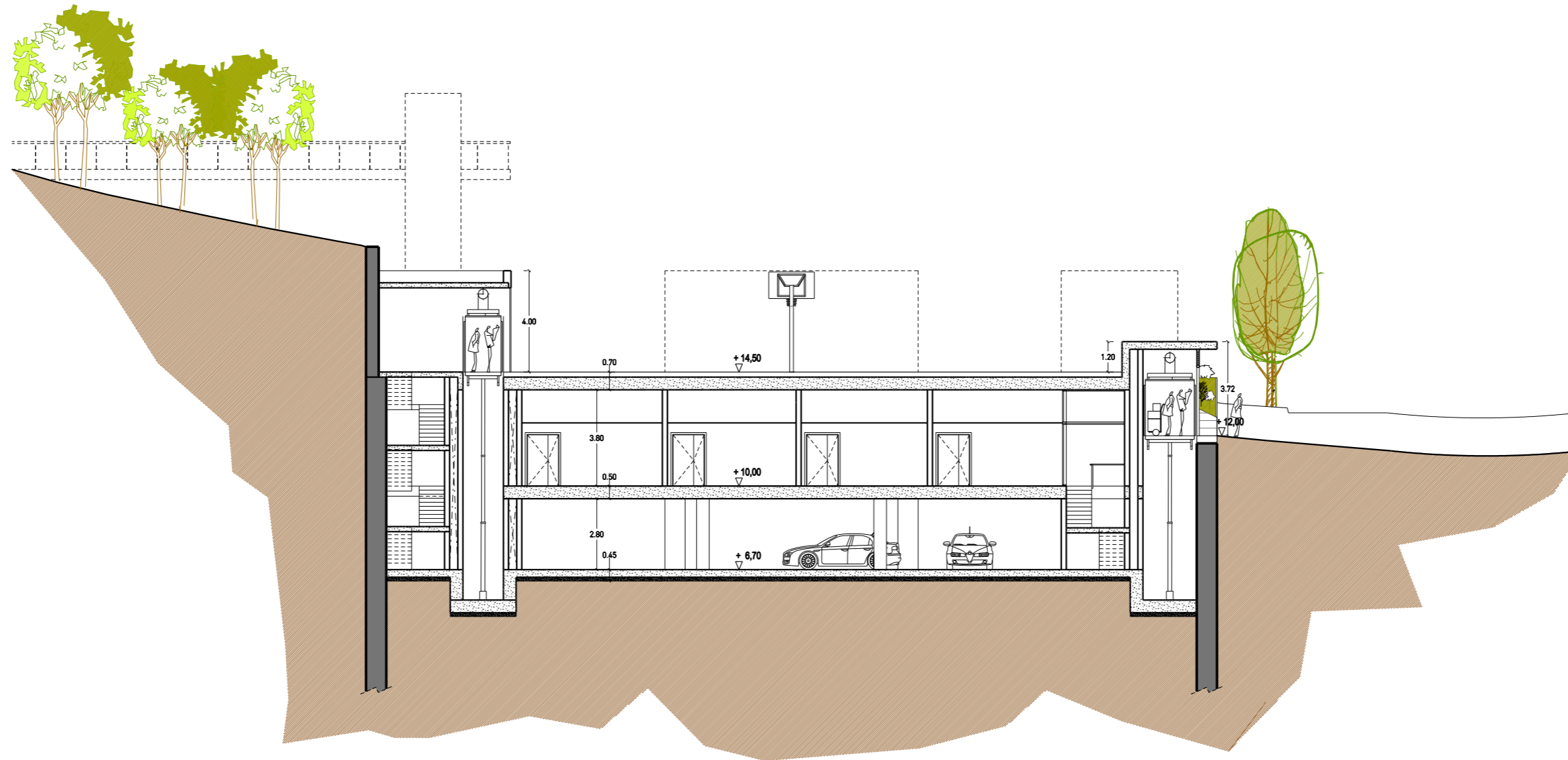


ALÇAT c./ DE LA RIERA



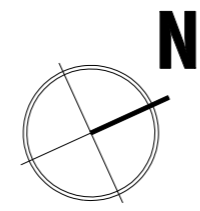
SECCIÓ TRANSVERSAL T1

Oficina Tècnica de l'Entitat Pública Empresarial Local " Caldes XXI "

Equip Redactor:
JOAN ANTONI GIL
 Arquitecte Responsable

Col.laboradors
AGUSTI GRIVE
LLUÍS ULLOA
ALBERT SALVADÓ
DAVID TERSA
RAFAEL CASTILLO

Coord. SS.TT.
 Arquitecte
 Topògraf
 Eng. Tècnic Industrial
 Projectista



Escala gràfica
 0 5 10 15

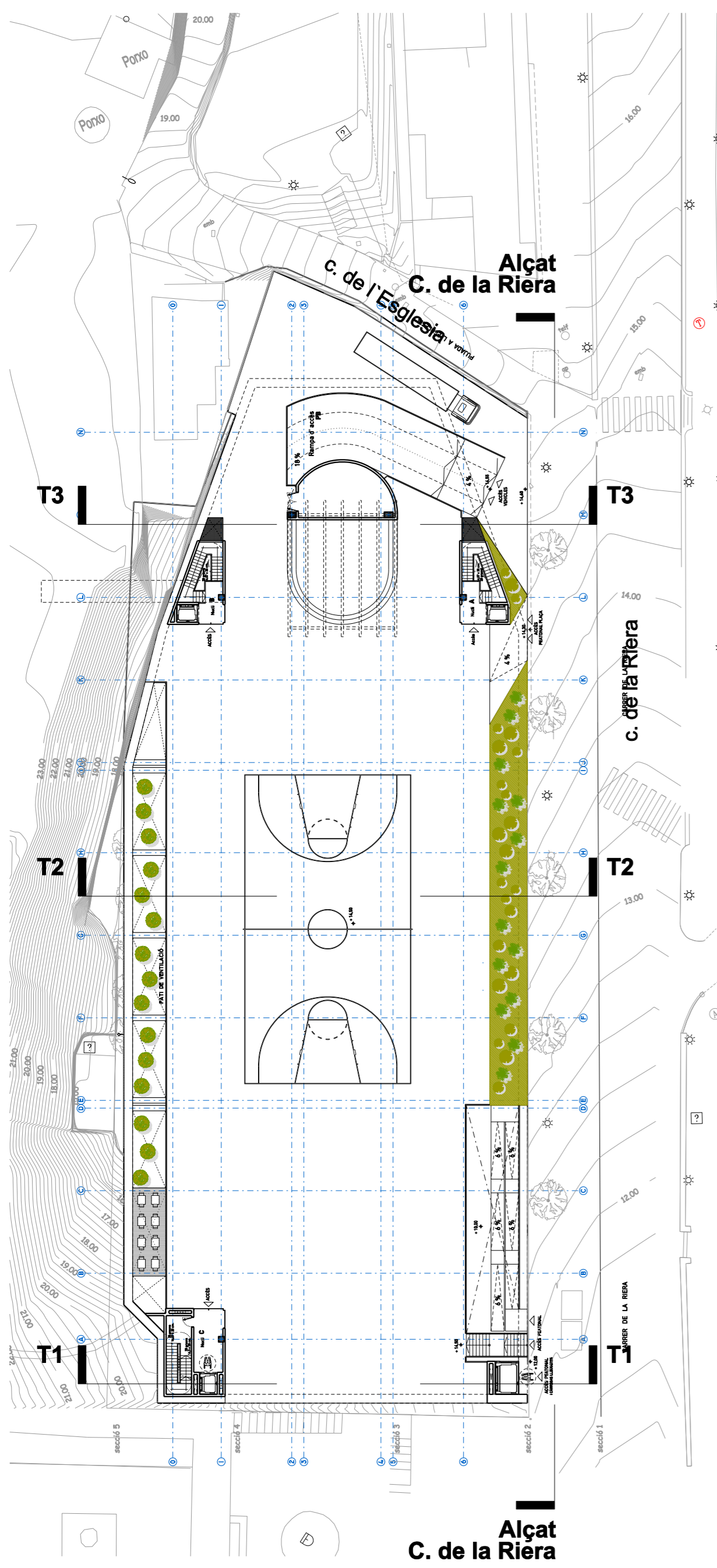
Escala e : 1/200

Data
 Abril 2012

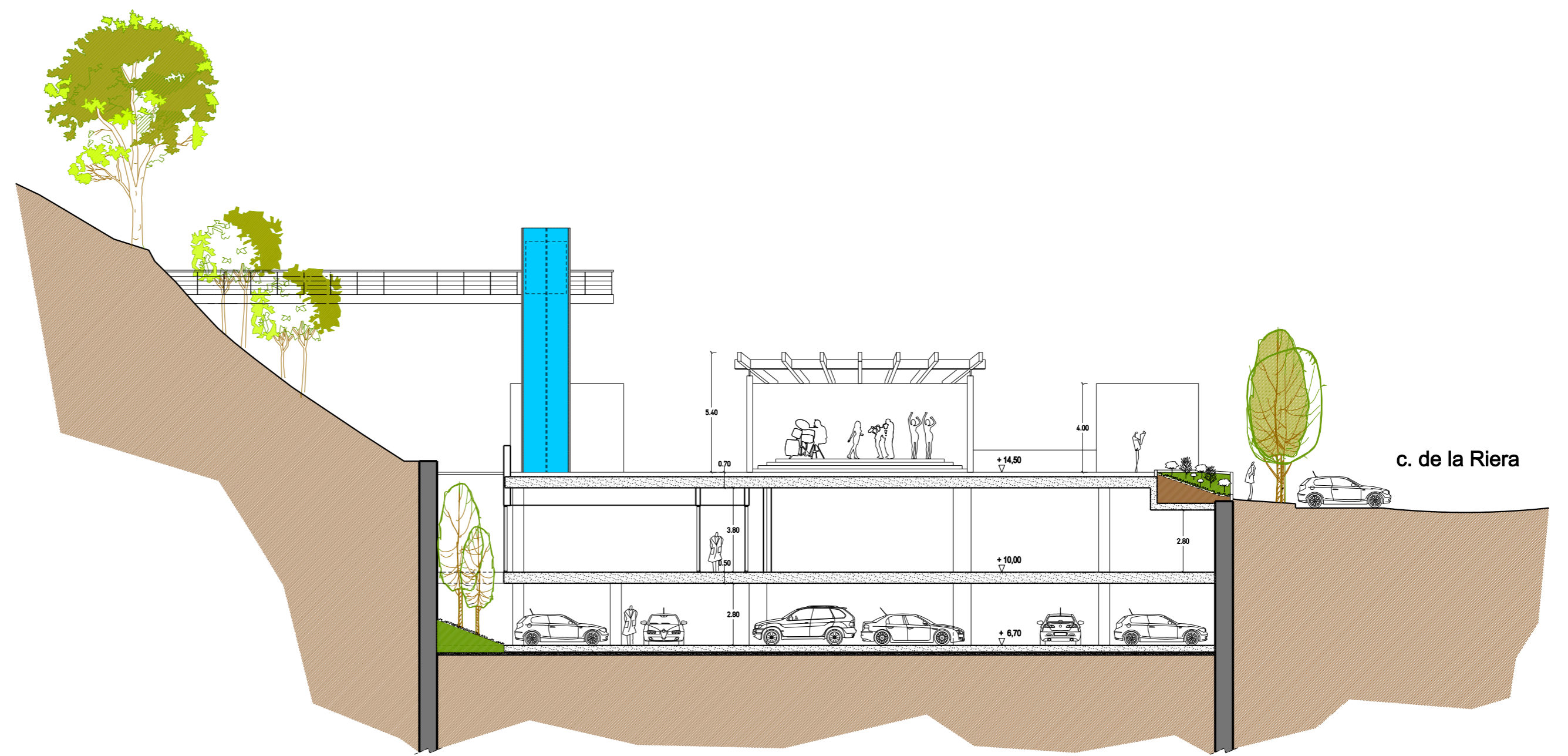
SECCIONS
 Alçat carrer de la Riera
 Secció Transversal T1
 Num. Plànol **P 05.2**



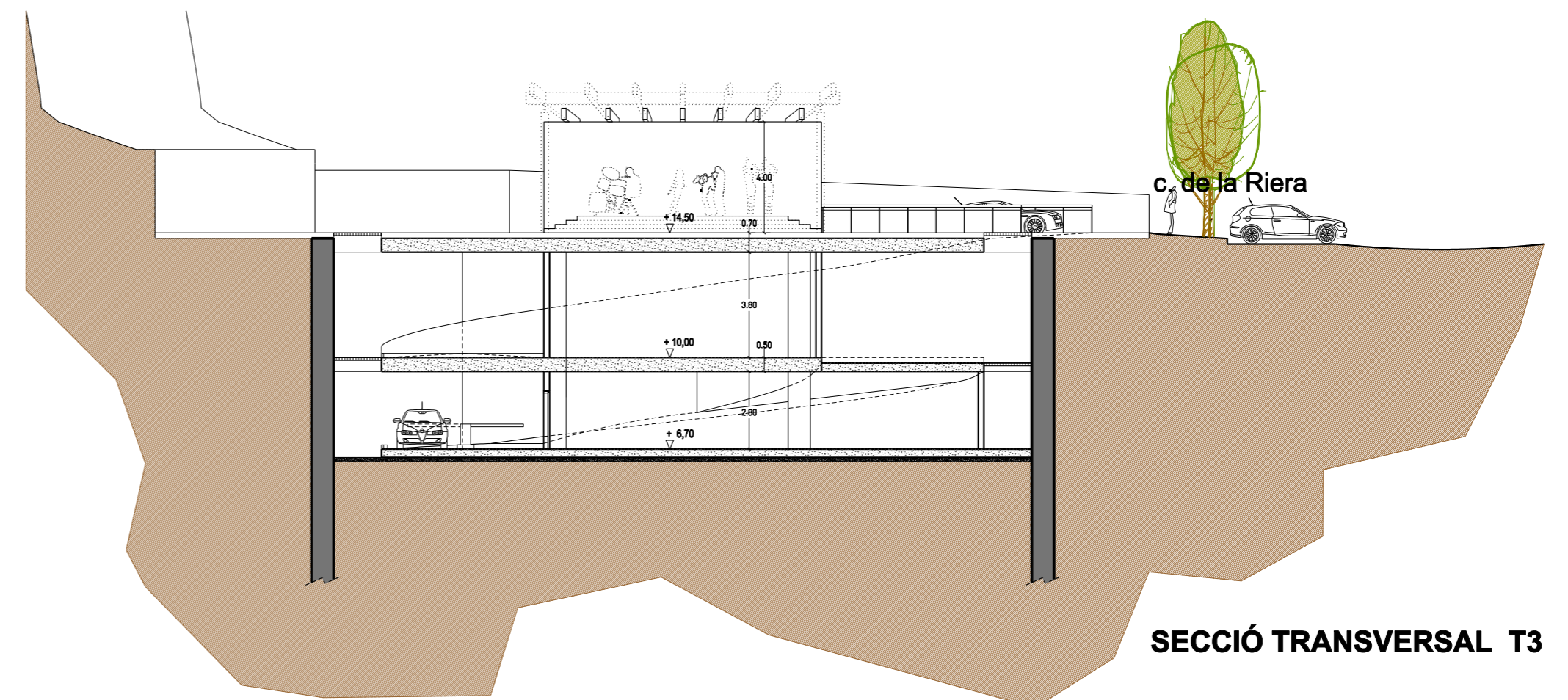
Projecte Bàsic
 Aparcament Explanada Can Muntanya
 Promotor:
AJUNTAMENT de CALDES D'ESTRAC



Alçat
 C. de la Riera



SECCIÓ TRANSVERSAL T2



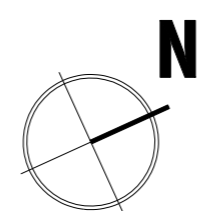
SECCIÓ TRANSVERSAL T3

Oficina Tècnica de l'Entitat Pública Empresarial Local " Caldes XXI "

Equip Redactor:
JOAN ANTONI GIL
 Arquitecte Responsable

Col.laboradors
AGUSTI GRIVE
LLUÍS ULLOA
ALBERT SALVADÓ
DAVID TERSA
RAFAEL CASTILLO

Coord. SS.TT.
 Arquitecte
 Topògraf
 Eng. Tècnic Industrial
 Projectista



Escala gràfica
 0 5 10 15

Escala e : 1/200

Data
 Abril 2012

SECCIONS
 secció Transversal T2
 secció Transversal T3
 Num. Plànol **P 05.1**



Projecte Bàsic
 Aparcament Explanada Can Muntanya
 Promotor:
AJUNTAMENT de CALDES D'ESTRAC