

- 1 ELIMINACIÓ DE TANCA DE XIPRERS
 - 2 ADECAR GESPA
 - 3 RETALL DE 3 UNITATS DE XIPRERS
 - 4 RETALL ARBUSTIU D'ESPÈCIES A CONSERVAR
- * Totes les restes vegetals seran transportades fins a abocador autoritzat.

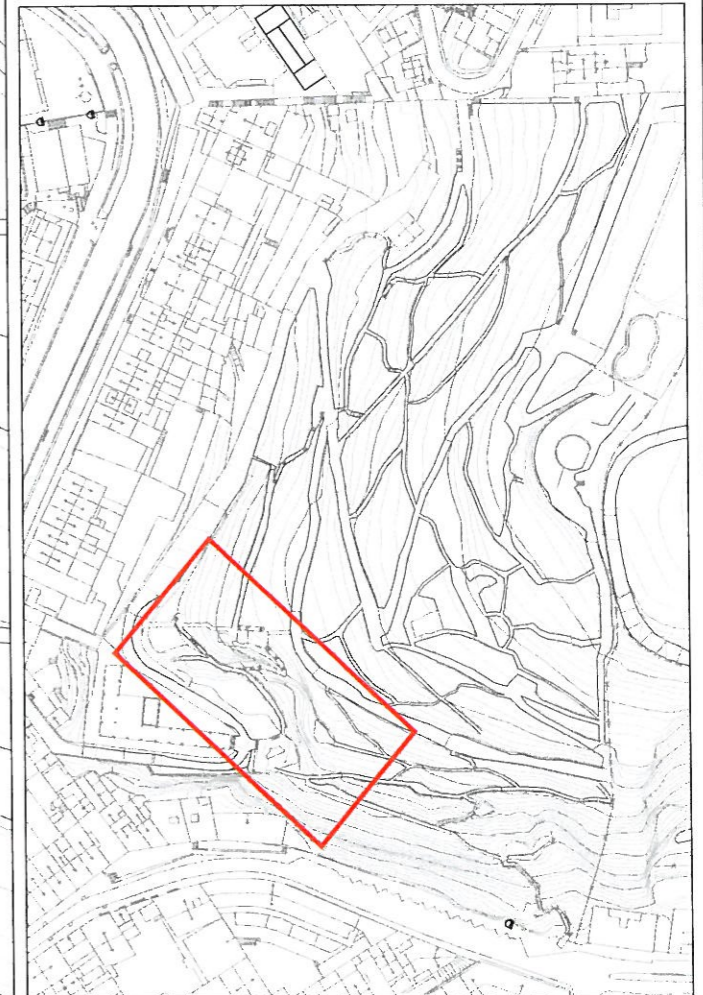


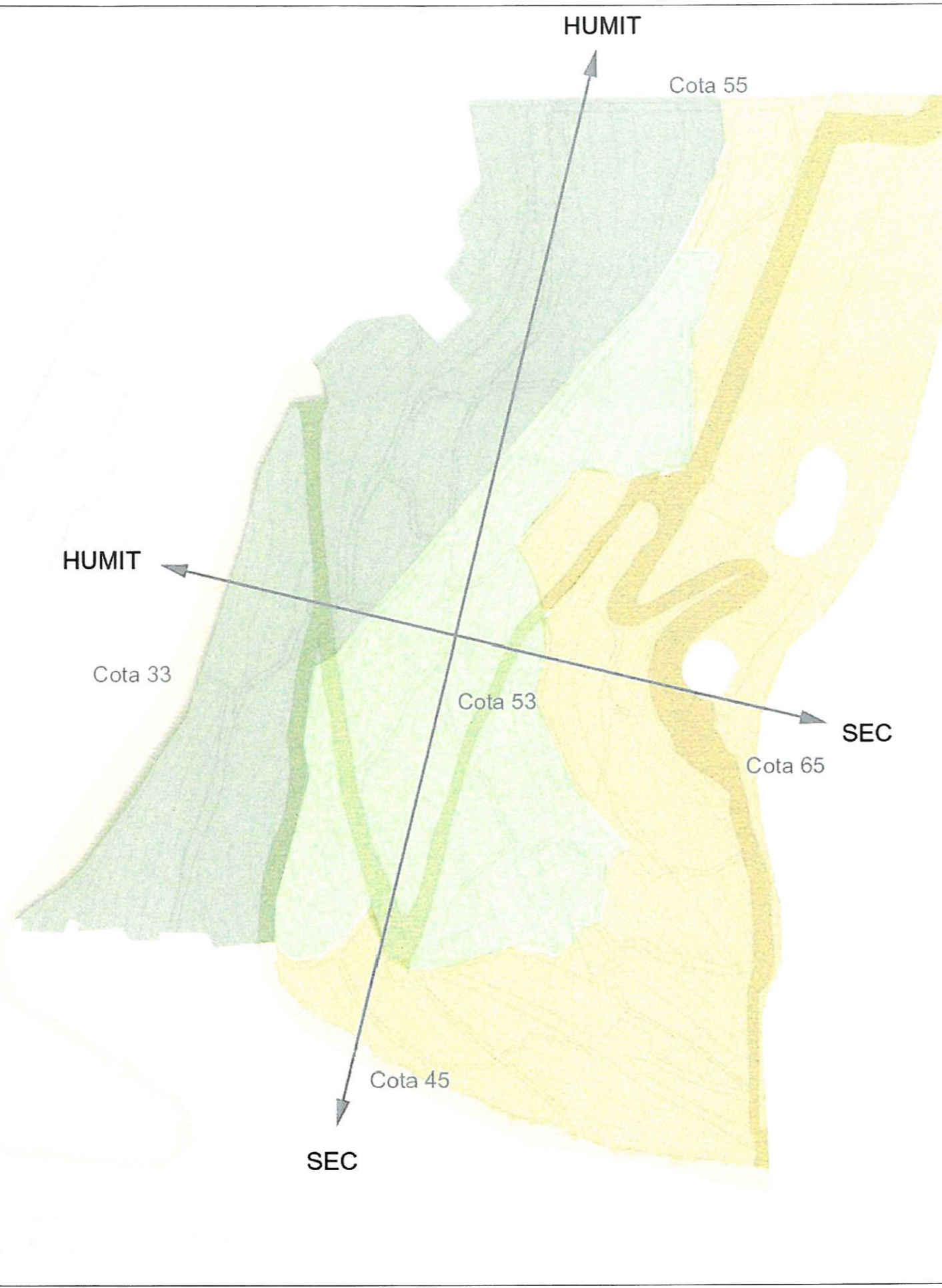


1 RETALL I NETEJA D'ESPÈCIES EXISTENTS

Espècies a conservar:
 Agaves i atzavares, espècies crases, *Opuntia robusta* (figa de moro),
Yucca, *Bougavillea glabra* i *Plumbago capensis*.

* El llistat d'espècies a conservar pot ser ampliat per la Direcció d'Obra.
 * Totes les restes vegetals seran transportades fins a abocador autoritzat.





OPERACIÓ 1: Selecció d'espècies segons cada ambient

Espècies a conservar a cada ambient:

AMBIENT HUMIT:

- Alzina (*Quercus ilex*)
- Marfull (*Viburnum tinus*)
- Galzeran (*Ruscus aculeatus*)
- Aladem (*Rhamnus alaternus*)
- Heura (*Hedera helix*)
- Boix (*Buxus sempervirens*)
- Arç blanc (*Crataegus monogyna*)
- Arboç (*Arbutus unedo*)
- Falç aladem (*Phillyrea latifolia*)

AMBIENT SEC:

- Etepes (*Cistus albidus*, *C. salvifolius*, *C. monspeliensis*)
- Bruc boal (*Erica arborea*)
- Marfull (*Viburnum tinus*)
- Arboç (*Arbutus unedo*)
- Aladem (*Rhamnus alaternus*)

AMBIENT DE GRADIENT (situat entre l'ambient sec i humit):
Es conservaran les espècies descrites en ambdós ambients.

- * El llistat d'espècies a conservar pot ser ampliat per la Direcció d'Obra.
- * Els pins, alzines, eucaliptus i *Polypodium vulgare* (falguera) es conservaran a tots els ambients.
- * Si una espècie es vol transplantar per situar-la en el seu propi ambient, es valorarà la viabilitat de l'operació.
- * Sempre que sigui possible, quan s'eliminin algunes de les espècies també s'eliminaran les seves arrels.

OPERACIÓ 2: Poda de pins existents

No es trencarà l'estructura dels arbres, només es podaran branques seques o que presentin perill. S'evitarà que les branques podades calguin sobre les espècies que es conservin.

OPERACIÓ 3: Retall i neteja d'espècies a conservar

Retall (poda) i neteja arbustiva de branques i tiges seques de les espècies que es conserven. La poda es realitzarà a l'època adequada segons cada espècie.





1 Preparació del terreny per la superfície de gespa amb implantació de ZOYSIA:

Aireig del terreny fins a 30cm de profunditat amb motocultor i aportació de terra vegetal adobada formant una capa de 10cm de gruix (per barrejar amb terra existent) i aportació d'adob si cal.

2 Preparació del terreny per plantar AROMÀTIQUES:

Aireig del terreny fins a 30cm de profunditat amb motocultor i adobat del terreny amb adob d'alliberació lenta.

Preparació del terreny pels rosers enfiladissos de les columnes:

Es farà clot de plantació de 0.5x0.5m i es canviarà la terra, aportant-ne de vegetal adobada.

Adobat de les espècies arbustives que es conserven:

Es valorarà si cal realitzar un adobat a les espècies que es conservin. L'adob serà d'alliberació lenta i es barrejarà amb el sòl.

* Totes les operacions de preparació del terreny respectaran la vegetació que es conserva i no produiran ferides a les tiges, troncs, capçades ni arrels.





1 Preparació del terreny per les noves plantacions:

Alreig del terreny fins a 20cm de profunditat manualment (pel poc espai disponible) o en casos puntuals amb motocultor. Aportació d'adob d'alliberació lenta i barreja amb el sòl.

Adobat de les espècies arbustives que es conserven:

Es valorarà si cal realitzar un adobat a les espècies que es conservin. L'adob serà d'alliberació lenta i es barrejarà amb el sòl. La barreja es realitzarà manualment per la manca d'espai i per no malmetre les espècies existents.

* Totes les operacions de preparació del terreny respectaran la vegetació que es conserva i no produiran ferides a les tiges, troncs, capçades ni arrels.

* Es valorarà durant l'obra i per part de la Direcció d'Obra si cal realitzar algun transplament per agrupar espècies, sempre que sigui viable.





1 Preparació del terreny per les noves plantacions:

- Aireig del terreny fins a 30cm de profunditat mecànicament amb màquina petita tipus bobcat, o si es disposa de més espai amb retro. Sovint es trobaran arrels superficials dels pins o troncs que impediran realitzar l'aireig amb les màquines fins ara descrites, en aquest cas, s'utilitzarà una màquina - barrina que "punxarà" el terreny en diferents punts a una profunditat de 30cm.

- S'aportarà adob d'alliberació lenta i es barrejarà amb el sòl.

- S'anivellarà el terreny per ser plantat.

* S'aportarà terra vegetal en aquells trams que en manqui perquè s'hagin eliminat espècies, o hi hagi un nivell baix del sòl fins al límit del parterre.

* Si es realitzen les tasques mecànicament, les màquines estaran sempre adaptades a l'espai disponible i no es malmetrà la vegetació arbustiva o arbòria a conservar, en capçades, troncs o arrels.

* Es protegiran els elements vegetals.

2 Restauració del talús:

- Restauració de talús amb sistema de gabions revegetats (d'Aquanea) per evitar l'erosió, pèrdua de terra, millora de la seguretat i protecció de les arrels dels pins. (Veure detall constructiu a l'Annex de la Memòria d'aquest document).

