

**SUPERFÍCIES ORIENTATIVES**

Núm. ref. cadastral	Sup. parc. actual	Sup. cessió	Sup. parc. final
0422207DG6002A0001TB	802,70 m <sup>2</sup>		802,70 m <sup>2</sup>
0422207DG6002A0001TB	894,20 m <sup>2</sup>	68,35 m <sup>2</sup>	825,85 m <sup>2</sup>
0422214DG6002A0001KB	1.071,22 m <sup>2</sup>	141,25 m <sup>2</sup>	929,97 m <sup>2</sup>
0422215DG6002A0001RB	854,54 m <sup>2</sup>	45,57 m <sup>2</sup>	808,97 m <sup>2</sup>
0422208DG6002A0001FB	1.224,31 m <sup>2</sup>	12,94 m <sup>2</sup>	1.211,37 m <sup>2</sup>
0422210DG6002A0001TB	390,08 m <sup>2</sup>	59,79 m <sup>2</sup>	330,29 m <sup>2</sup>

**LLEGGENDA**

- Clau 3: SISTEMA VIARI I APARCAMENT PÚBLIC
- Clau 4: INFRAESTRUCTURES DE SERVEIS TÈCNICS
- Clau 6: EQUIPAMENTS I DOTACIONS PÚBLIQUES
- Clau 14: AÏLLADA UNIFAMILIAR II
- Clau 15: AÏLLADA UNIFAMILIAR III
- Clau 9b: PLURIFAMILIAR

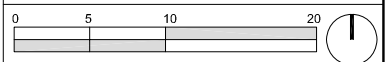


Promotor:  
AJUNTAMENT  
CALDES D'ESTRAC

**MODIFICACIÓ PUNTUAL DEL PGO  
DE LA BAIXADA DEL SERGENT  
CALDES D'ESTRAC**

**PLÀNOL D'ORDENACIÓ  
FINQUES AFECTADES I  
CESSIONS**

**0-02**



SERVEIS TÈCNICS MUNICIPALS

E: 1/500      Setembre 2010